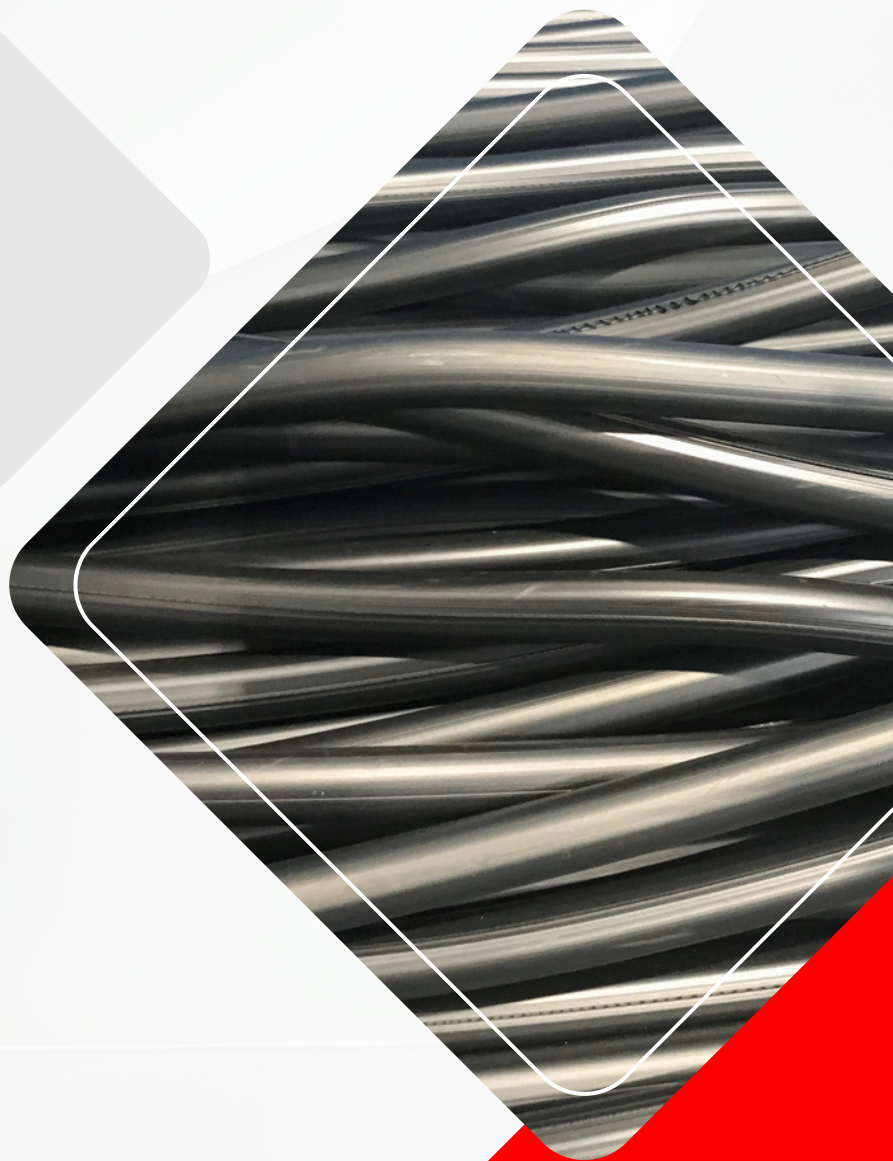


**TIMATSO**<sup>TM</sup>

TIMATSO INDUSTRIES LTD



# 挤出 型材



探索精密的挤出型材，专为在  
各类工业应用中提供强度、精  
度和持久性能而设计。

[WWW.TIMATSO.COM](http://WWW.TIMATSO.COM)

# TIMATSO<sup>TM</sup>

# 挤出

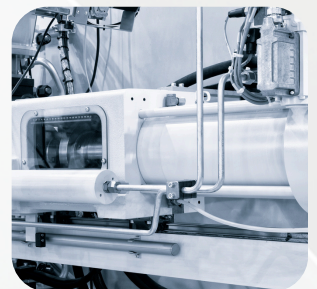
Timatso为全球各行业提供先进的挤出解决方案。我们的型材以精度、一致性和强度为核心设计，能够在严苛环境中保持稳定可靠的性能。所有产品均按照精确规范制造，确保在各种工业应用中实现最佳功能性、耐久性和长使用寿命。

## 关于我们

Timatso是一家专注于高性能密封与防护部件的制造商，服务于各类工业机械。我们注重品质、精度与创新，客户遍及自动化、重型制造等多个行业领域。

我们的产品采用先进材料制造，并在真实的运行条件下进行测试，以确保其可靠性和使用寿命。

**在Timatso，我们的使命是提供可靠的防护解决方案，以提升设备性能、降低维护需求，并助力客户实现卓越运营。**





# 关于我们的 挤出工艺

挤出型材在实现强度、精度和设计灵活性方面至关重要。它们构成了无数工业和结构应用的基础，在对精度要求极高的场合提供稳定性与性能保障。

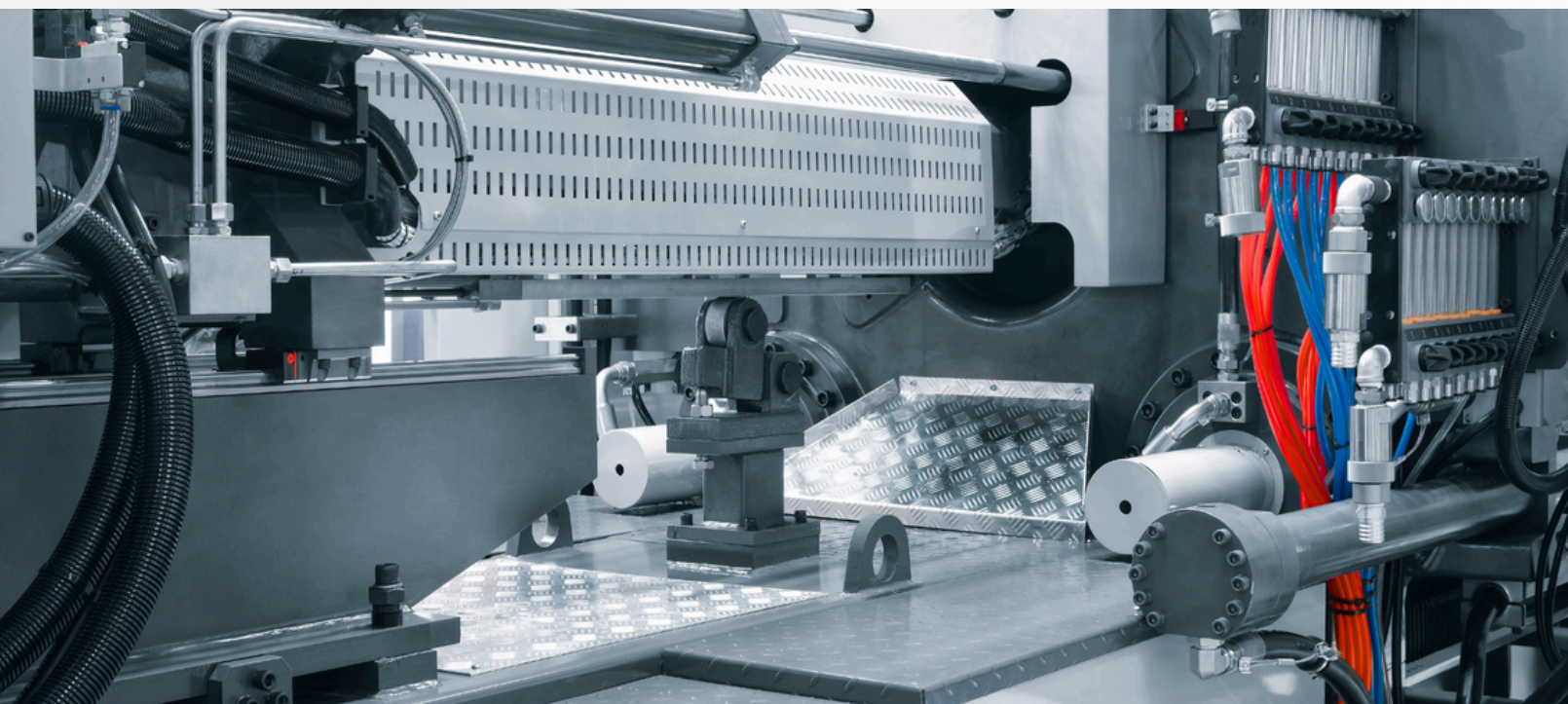
Timatso提供种类齐全的PU、铝和黄铜挤出型材。这些产品经过精密设计，具备出色的耐用性和尺寸精度，能够在严苛的运行条件下保持稳定的质量。

广泛应用于各个行业，Timatso的挤出型材在最具挑战性的环境中也能提供可靠的性能和持久的价值。

## 挤出工艺： 以精密与压力塑造形状

挤出工艺赋予Timatso型材精确的形状和稳定的质量。生产过程中，材料在受控的温度和压力下通过精密设计的模具被压出，形成截面均匀的连续型材。

该工艺确保了尺寸精度、表面光洁度和结构完整性，使每个型材都能可靠地发挥性能。



## ✓ 柔韧与强度

聚氨酯兼具弹性和卓越的机械强度，非常适合需要持久运动和高耐用性的动态工业应用。

## ✓ 耐磨性

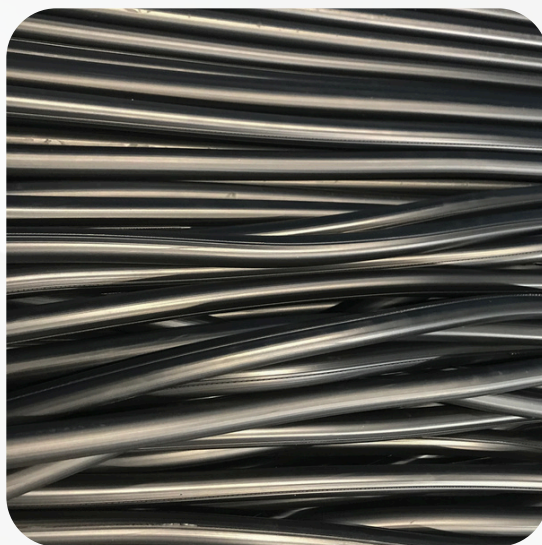
Timatso的PU型材即使在持续摩擦和冲击下也能保持结构完整。其优异的耐磨性能有效降低维护频率并延长使用寿命。

## ✓ 耐化学与耐油性

PU挤出型材具有优异的耐油、耐脂和耐多种工业化学品性能，确保在严苛的生产环境中依然保持稳定的性能。

## ✓ 定制设计

每一种型材都根据客户的具体要求进行定制，从硬度、颜色到几何形状和表面处理，提供精密制造的解决方案，以满足不同需求。



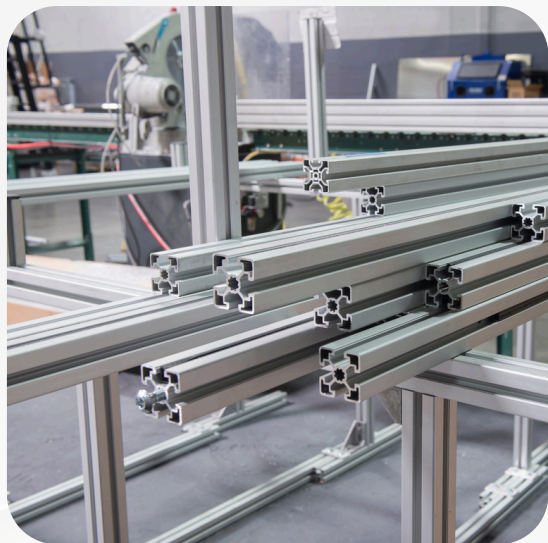
**Timatso的PU挤出型材在同一种材料中兼具出色的柔韧性、强度和耐久性。**

通过精密控制的挤出工艺生产，这些型材即使在高负载或连续运动条件下也能保持稳定的质量和性能。





# 铝挤出



**Timatso的铝挤出型材经过精密设计，确保高精度和一致性。**

每一种型材都经过精心成型，兼具轻质耐用性、精确的几何结构和优质的表面光洁度，适用于广泛的工业应用。



## 轻质强度

铝型材在重量与刚性之间实现了理想的平衡，使设计既具机械稳定性又便于操作。



## 设计精度

先进的模具技术和优质合金材料确保尺寸精确、表面光洁，满足最严格的应用要求。



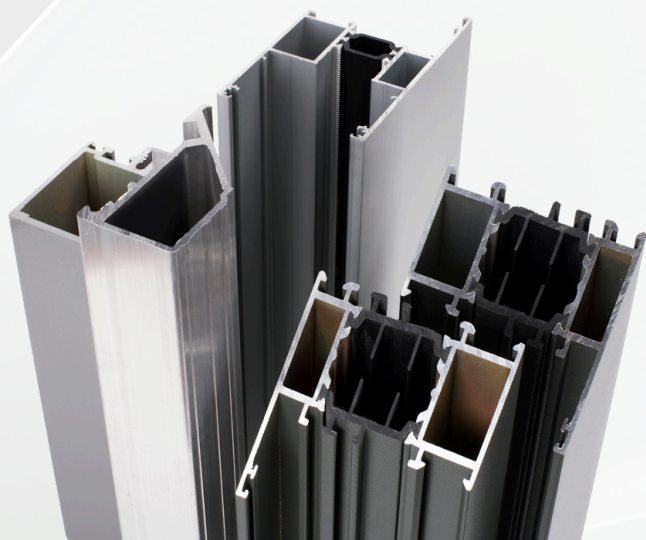
## 防腐保护

通过阳极氧化和表面处理，Timatso铝型材在严苛环境下实现持久的防腐蚀和耐磨性能。



## 多样化应用

铝型材适用于框架、外壳和结构系统，为机械和建筑行业提供可靠的解决方案。



# 黄铜挤出



## 优雅耐用

黄铜兼具美观外观、强度和耐腐蚀性，适用于技术性和装饰性部件。



## 优异可加工性

Timatso的黄铜型材易于加工和成形，便于高效后处理和精细细节加工，适用于精密部件的制造。



## 导电性与性能

黄铜挤出型材具有优异的电导率和导热性，在电子、机械及结构应用中表现出可靠的性能。



## 质量与一致性

通过精密模具和严格的质量控制生产，Timatso的每一根黄铜挤出型材都符合最高的尺寸精度和表面光洁度标准。



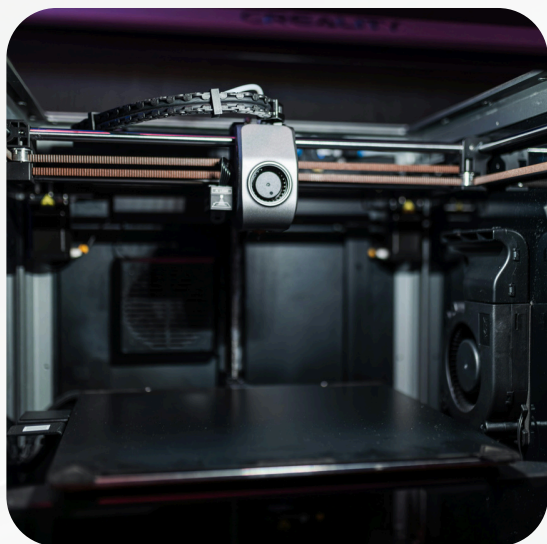
**Timatso的黄铜挤出型材  
兼具强度、导电性与精致外观。**

精密制造的黄铜型材在工程与设计应用中兼具耐用性能与美观品质。





# 特定 挤出型材



**Timatso的特种挤出型材**  
体现了材料设计领域的创新。

通过结合金属、高分子材料及先进工艺，我们打造出具有独特性能的型材，以满足最苛刻的应用要求。



## 定制材料解决方案

除标准材料外，Timatso还开发由铜、不锈钢、硅胶及复合材料制成的型材，以满足特定的工业需求。



## 先进工艺

通过共挤出和混合生产工艺，可将多种材料结合在一起，以实现独特的性能特性。



## 工程化性能

特种挤出型材旨在解决诸如减重、耐热或提高密封效率等复杂工程挑战。



## 协同设计

每个项目都与客户密切合作开发，以确保实现最佳的技术与功能成果。





[info@timatso.com](mailto:info@timatso.com)



+86 (0) 513 8860 0819



[www.timatso.com](http://www.timatso.com)